



## Dysplasie de la hanche du chien

Par le Docteur Bernard BOUVY  
Service de Chirurgie, CHV FREGIS

### Qu'est-ce que la hanche du chien ?

La hanche est l'articulation qui connecte le membre postérieur et le bassin. Chez le chien, elle est formée par une excavation du bassin (cotyle), d'une part, et par la tête du fémur (partie haute de l'os de la cuisse), d'autre part. C'est une articulation qui nécessite une stabilité parfaite et une bonne musculature pour rester saine, à vie.

### Qu'est-ce que la dysplasie de la hanche ?

Il s'agit d'une maladie squelettique du chien. Elle consiste en une malformation progressive de la hanche pouvant se révéler tout au long de la vie d'un chien (le chien ne naît pas avec sa dysplasie). Le point de départ est une laxité excessive à l'origine d'un jeu anormal de l'articulation (subluxation) qui modifie les contraintes passant par la hanche entraînant son inflammation et des lésions progressives des cartilages, des ligaments et des os qui la constituent. Inéluctablement, de l'arthrose secondaire se développe. Ces malformations, et cette arthrose ne sont pas obligatoirement à l'origine de signes cliniques. Autrement dit, il n'y a pas de relation étroite entre les lésions articulaires et les signes cliniques de la dysplasie de hanche chez le chien. Le « fatalisme » n'est donc pas de rigueur si un chien est déclaré atteint de dysplasie de hanche.

### Quelle est la cause de la dysplasie de la hanche chez le chien ?

La dysplasie de hanche du chien est une maladie héréditaire liée à un nombre important de gènes. Cependant, tous les animaux porteurs n'expriment pas la maladie. Il y a donc une difficulté certaine à l'éradiquer par la sélection génétique. Des facteurs extérieurs sont également impliqués dans l'apparition de la dysplasie de la hanche chez le chien comme une croissance trop rapide, une activité physique intense ou une alimentation inutilement riche en énergie.

### Quelles sont les races de chien à risque pour la dysplasie de la hanche ?

Les chiens de toutes races peuvent être atteints mais certaines races et certaines lignées sont plus touchées que d'autres. Cette maladie est plus fréquente dans des races de grand format : berger, labrador, golden retriever, rottweiler, mâtin de Naples, dogue de Bordeaux, etc. Elle existe aussi chez des races de plus petit standard : cocker, épagneul breton, springer, caniche.

### Comment puis-je suspecter que mon chien est dysplasique de la hanche ?

Il n'existe pas de signes spécifiques. Ce sont les chiens en croissance (3 à 18 mois) et les chiens adultes d'âge moyen ou avancé qui expriment le plus de signes de la maladie. Des fesses peu musclées et une proéminence des os des hanches sont parfois observables. Chez le chiot, une démarche ondulante et chaloupée et / ou un déplacement des deux membres postérieurs en même temps (comme un lapin) à la course sont assez « classiques ». Une panoplie d'autres signes peut apparaître, à tout âge, allant de la raideur au lever jusqu'à la boiterie sans appui en passant par une activité physique réduite, une tendance à se coucher souvent, une boiterie intermittente, des difficultés dans les escaliers. Il faut se

garder de faire des raccourcis du genre : un chien à risque qui boite du train arrière est automatiquement atteint de dysplasie de hanche...

### **Comment se diagnostique la dysplasie de la hanche chez le chien ?**

La précocité du diagnostic est primordiale chez les chiots suspects, ou à risque, car il existe des interventions qui ne sont plus possibles passé un certain âge. Il n'y a pas de notion d'urgence diagnostique chez les chiens adultes.

Le diagnostic ne peut effectivement être confirmé que par un vétérinaire. Il s'appuie sur un faisceau d'éléments comprenant le type de chien, son alimentation et son mode de vie, les signes rapportés par son maître, l'étude de sa démarche et de ses postures, l'examen orthopédique (vigile et sous anesthésie) et l'examen radiographique. Certains éléments de cette évaluation comme des radiographies en contraintes des hanches ou des arthroscopies des hanches sont exclusivement pratiqués par des vétérinaires spécialistes en chirurgie des carnivores domestiques.

### **Comment se soigne la dysplasie de la hanche chez le chien ?**

Etre dysplasique implique un suivi vétérinaire régulier. Les traitements sont adaptés au cas par cas. Un certain nombre d'animaux bénéficie de mesures hygiéniques (alimentation et activité adaptées), d'autres ont vraiment besoin de cures antalgiques plus ou moins longues (toujours sur avis et prescription vétérinaire). La chirurgie n'est pas systématique. Elle est nécessaire et bénéfique dans des cas parfaitement ciblés. Une intervention particulière, la symphysiodèse pubienne, n'est utile que jusqu'à l'âge de 18-20 semaines. Une autre chirurgie, la triple ostéotomie de bassin, est le plus souvent réservée à des chiens de 5 à 10 mois. D'où l'importance du diagnostic précoce. D'autres interventions (l'exérèse de tête de fémur et la prothèse hanche) sont réservées pour les cas de « dernier recours », lorsque les autres moyens de traitement sont inefficaces, en particulier chez les chiens adultes d'âge moyen.

### **Quel est le pronostic de la dysplasie de la hanche chez le chien ?**

Etre dysplasique n'est pas une « catastrophe » ou une « fatalité ». Il faut se garder de faire des raccourcis du genre : un chien dysplasique est promis à une vie misérable ou à une incapacité à se déplacer...

Si la dysplasie de hanche est bien suivie et que les bonnes décisions sont prises au fur et à mesure de l'évolution, un chien dysplasique peut vivre une vie entière, de BONNE qualité. Une dysplasie convenablement prise en charge n'est pas susceptible de devenir une cause d'euthanasie. Elle n'est d'ailleurs pas à incriminer dans beaucoup de boiteries de membre postérieur chez le chien, qui peuvent plutôt être expliquée par des ruptures de ligament croisé du genou.

### **Le déroulement de la consultation pour dysplasie de hanche**

Le principe consiste à faire au minimum un examen orthopédique et des radiographies de hanche. A l'issue de cela, des radiographies spécifiques et une arthroscopie de hanche sont parfois proposées et réalisées sous anesthésie. Lorsqu'une chirurgie est nécessaire, elle est souvent re-programmée à une date proche de la consultation diagnostique. La chirurgie que nous pratiquons le plus, dans des cas bien ciblés, est la triple ostéotomie de bassin. Les animaux sont ensuite réveillés sous surveillance continue. Ils peuvent rentrer à la maison dans les 24 heures suivant l'intervention.

### **Les recommandations et soins post-opératoires**

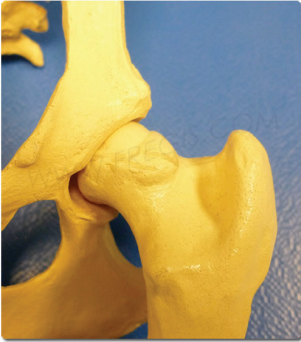
Les recommandations et les soins post-opératoires, s'il y a lieu, vous seront expliqués par un vétérinaire au moment de la sortie de votre animal. Un compte rendu détaillé vous sera remis à cette occasion. En cas de problème ou de questions vous pourrez joindre en permanence une infirmière et un vétérinaire par téléphone. Notre hôpital est ouvert sans interruption, 24h/24, 7j/7.

### **Le pronostic**

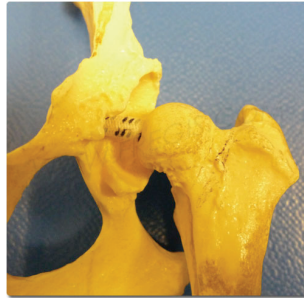
Il est impossible d'établir un pronostic précis sur un cas particulier et pour la vie d'un chien. Mais si la dysplasie de hanche est bien suivie et que les bonnes décisions sont prises au fur et à mesure de l'évolution, un chien dysplasique peut vivre une vie entière, de BONNE qualité. Beaucoup de chiens s'en sortent sans chirurgie de dernier recours. Dans notre expérience, 90% des triples ostéotomies de bassin (TOB) pratiquées au bon âge et sur un bon candidat, conduisent à un bon résultat (boiterie rare).

## Références

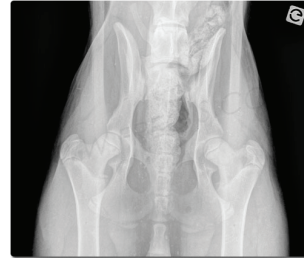
1. Dunié-Mérigot A, Bouvy B (2008). La dysplasie coxofémorale juvénile chez le chien. *Pratique Vet.* 43:516-519.
2. Valin I, Fau D, Gatineau M, Bouvy B (2007). La dysplasie coxofémorale. Pathogénie et diagnostic. *Point Vétérinaire* 281, 1-5.



*Modèle plastique d'une hanche normale de chien. La cavité du bassin et la tête du fémur s'articulent bien et ne sont pas déformés*



*Modèle plastique d'une hanche de chien dysplasique. La cavité du bassin et la tête du fémur s'articulent mal et sont déformés par l'arthrose*



*Radiographie des hanches d'un chiot normal de 6 mois*



*Radiographie des hanches d'un adulte, totalement remodelées par de l'arthrose ce qui leur donne un aspect en champignon*



*Radiographie des hanches d'un jeune chien. Les têtes fémorales ne sont pas assez couvertes par les cavités du bassin destinées à les recevoir (subluxation)*

## Les points importants

La hanche est une articulation qui nécessite une stabilité parfaite et une bonne musculature pour rester saine.

La dysplasie est une malformation progressive de la hanche qui entraîne de l'arthrose pouvant se révéler tout au long de la vie d'un chien.

La dysplasie de hanche n'est pas obligatoirement à l'origine de signes cliniques.

Cette maladie est plus fréquente dans des races de grand format.

Les signes cliniques varient et comprennent des difficultés sur le train arrière.

La précocité du diagnostic est primordiale chez les chiots suspects, ou à risque.

La chirurgie n'est pas systématique. Elle est nécessaire et bénéfique dans des cas parfaitement ciblés, par un vétérinaire spécialiste.

Si la dysplasie de hanche est bien suivie et que les bonnes décisions sont prises, un chien dysplasique peut vivre une vie entière, de BONNE qualité.